

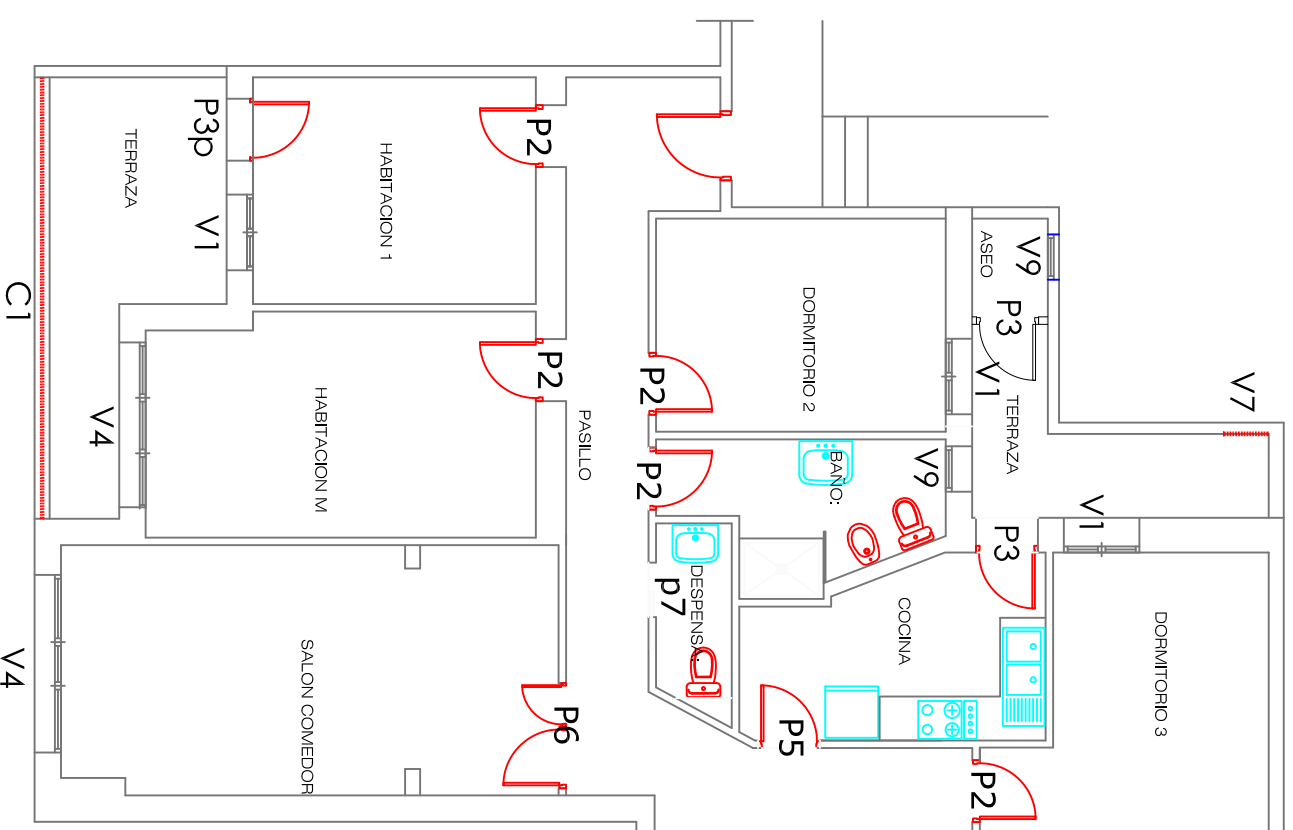
CARPINTERIA DE MADERA

	P1	P2	P5	P6	P7
Nº UNIDADES	1	5	1	1	1
A TENER EN CUENTA	RESTRICCIONES Y COLOCACIÓN EN INTERIOR PANEL LISO CERAMICA SECURIDAD, MIRILLA Y TIRADOR.	MANO DE APERTURA A DEFINIR EN OBRA PANEL LISO PARA LACAR.	MANO DE APERTURA A DEFINIR EN OBRA VIDRIO TEMPLADO AL ACIDO 6mm	MANO DE APERTURA A DEFINIR EN OBRA VIDRIO TEMPLADO AL ACIDO 6mm	CORREGERA CON ESTRUCTURA PROPIA A DEFINIR EN OBRA PANEL LISO PARA LACAR.
CARACTERÍSTICAS					

CARPINTERIA DE ALUMINIO

NOMENCLADOR	V1	V9	V4	P3	V7	P3p
Nº UNIDADES	3	2	2	2	1	1
PERSONA ALUMINIO COLOR	SI	NO	SI	REJILLA VENTILACION CERAM SECURIDAD VIDRIO ARMADO 4+4mm	NO	CON PERSONA CERAM SECURIDAD VIDRIO CLIMAVIT 4+4+4 mm
VIDRIO	CLIMAVIT 4+4+4 mm.	LUNA 6mm TRASLUCIDO	CLIMAVIT 4+4+4 mm.	VIDRIO ARMADO 4+4mm	SECURIT 4+4 TRASLUCIDO	VIDRIO CLIMAVIT 4+4+4 mm

LAS MEDIDAS APORTADAS EN LA PRESENTE MEMORIA SE CONFIRMARÁN EN OBRA ANTES DE SU SUMINISTRO Y MONTAJE



CERRAJERIA

	C1
ACERO GALVANIZADO LACADO FINITRA ESMALTE NEGRO	

PROYECTO: REFORMA DE 3 VIVIENDAS

SITUACION: REAL 63 - 3º-4º Y ATTICO

CEUTA

PROPIEDAD: CESMA- Mutua de Andalucía y Ceuta

FASE: PROYECTO BÁSICO + EJECUCIÓN + EBSS

PLANO: PLANTA 4ª
MEMORIA CARPINTERIA

45

ENERO 2019

VARIAS

A3

construction&management

TERENCIO PENALVA MURCIA

ARQUITECTO TECNICO / MASTER PROJECT MANAGER:
T.F 609 63 85 35 EMAIL: tpenalvamurcia@gmail.com